

HIFLON

NISSEI HIFLON™ TUBING

FUTURE TUBE (POROUS PTFE TUBE)

特徴

- 独自の加工技術により多孔質構造にしたPTFE樹脂チューブ
- 優れた柔軟性、摺動性、気体透過性をもつチューブ
- シームレスにチューブ硬度の変更が可能

柔軟性と通気性を持つ

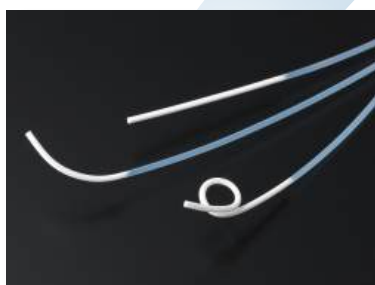
多孔質構造のふっ素チューブ



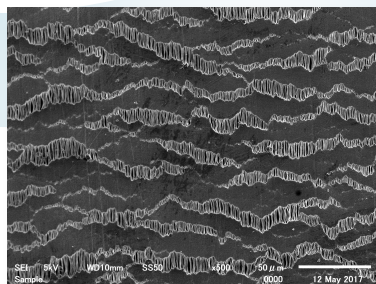
マルチタイプ



シングルタイプ



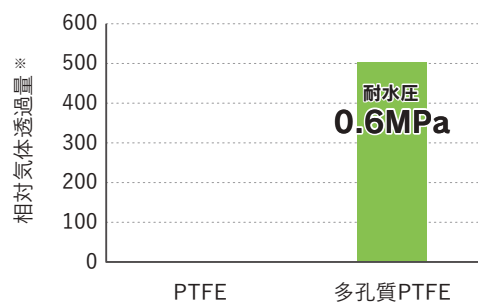
硬度傾斜タイプ



チューブ表面SEM写真



気体透過量UPによる
脱気効率の向上



※ PTFEチューブの気体透過量を「0」とした相対値

NISSEI ELECTRIC CO.,LTD.

フューチャーチューブ(多孔質PTFEチューブ) FUTURE TUBE (POROUS PTFE TUBE)

マルチタイプ

仕様

- 内層（PTFE充実層）と外層（PTFE多孔質層）の2層構造。
- 柔軟性、気密性、摺動性、耐薬品性に優れる。
- 対応可能サイズ
内径：2.5～4.5mm 外径：3.0～6.0mm
内層肉厚：0.05～0.15mm 外層気孔率：15～50%

シングルタイプ

仕様

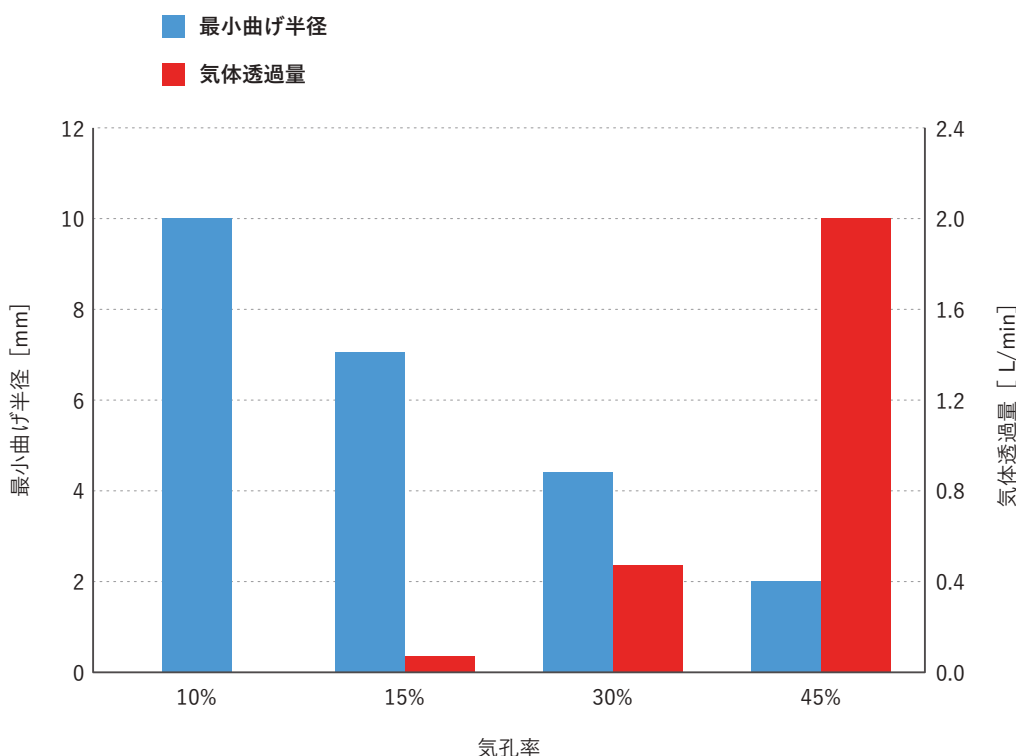
- 柔軟性、通気性、摺動性、耐薬品性に優れる。
- 対応可能サイズ
内径：2.5～4.5mm 外径：1.0～16.0mm
気孔率：15～80%
- 大径、薄肉チューブの短尺カット対応が可能。
寸法例：内径15.0mm、肉厚0.8mm
短尺カット長：5.0～20.0mm

シングルタイプの特性

測定方法

- サンプル
内径：2.0mm
外径：3.0mm
- 最小曲げ半径

U字曲げ半径
- 気体透過量
サンプル長：60mm
圧力：100kPa



お客様からのご要望に、寸法・構造・特性を組み合わせNISSEIソリューションを提供します。

日星電気株式会社

本社：〒432-8006 静岡県浜松市中央区大久保町1509番地
URL：<https://www.nissei-el.co.jp>

東京営業部 〒115-0055 東京都北区赤羽西1丁目7番1号 パルロード3 8F
TEL. 03-5963-5577 (代)

町田営業部 〒194-0045 東京都町田市南成瀬1丁目2番地2号 OSJ成瀬ビル5F
TEL. 042-729-2531 (代)

名古屋営業部 〒465-0046 愛知県名古屋市中東区望が丘281番地
TEL. 052-777-2771 (代)

浜松営業部 〒430-7727 静岡県浜松市中央区板屋町111-2 浜松アクトタワー27F
TEL. 053-485-7227 (直)

大阪営業部 〒564-0062 大阪府吹田市垂水町3丁目19番地40号 日星ビル
TEL. 06-6386-6750 (代)

福岡営業所 〒812-0011 福岡市博多区博多駅前2-11-26 井門博多駅前ビル5階